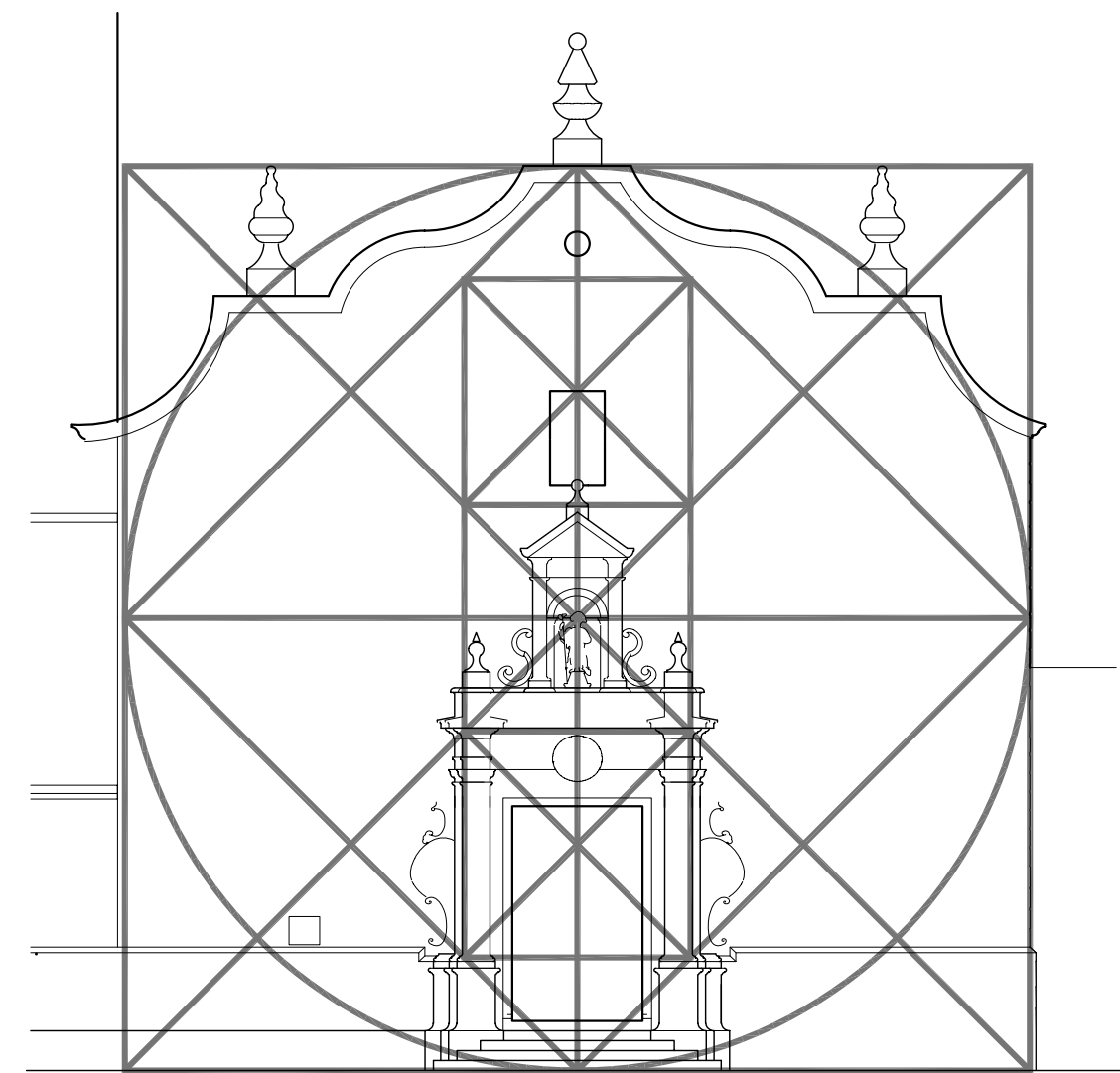


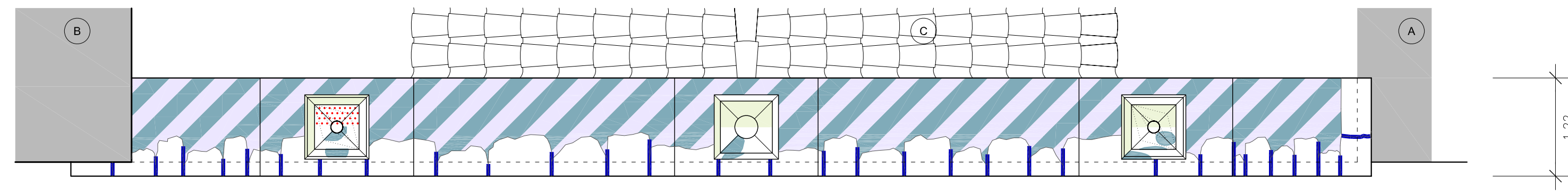
ELEMENTOS CONSTITUYENTES DE LA FACHADA

Sector - Elemento (lado derecho: D, centro: C, lado izquierdo: I)

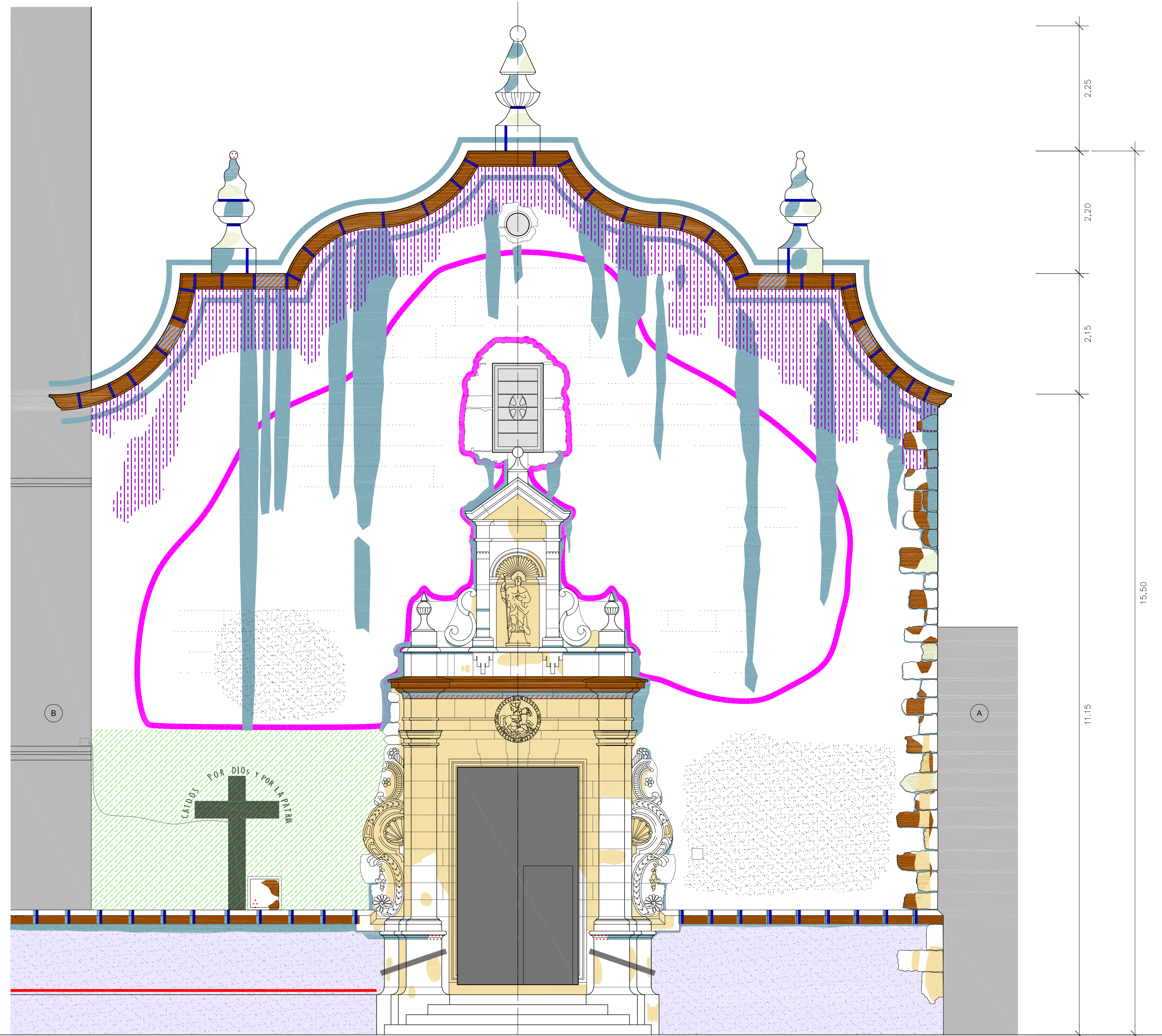
- 1. Zócalo**
 - 1.1. Paramento revocado
 - 1.2. Cornisa superior
 - 1.3. Banco corrido
- 2. Paramento principal**
 - 2.1. Revocos con despiece fingido de sillares
 - 2.2. Ventana circular
 - 2.3. Ventana rectangular
 - 2.4. Esquina con sillares
 - 2.5. Placa conmemorativa
- 3. Entrada**
 - 3.1. Pedestal base
 - 3.2. Jambas y pilastras
 - 3.3. Dintel
 - 3.4. Entablado
 - 3.5. Escudo St Jordi
 - 3.6. Orla lateral
 - 3.7. Cornisa base de templete
 - 3.8. Florón y orla de cornisa
 - 3.9. Templete
 - 3.10. Escultura de St Jaume
- 4. Coronamiento**
 - 4.1. Cornisa dovelada
 - 4.2. Florón
 - 4.3. Mampostería
- 5. Paramento lateral**
 - 5.1. Sillares



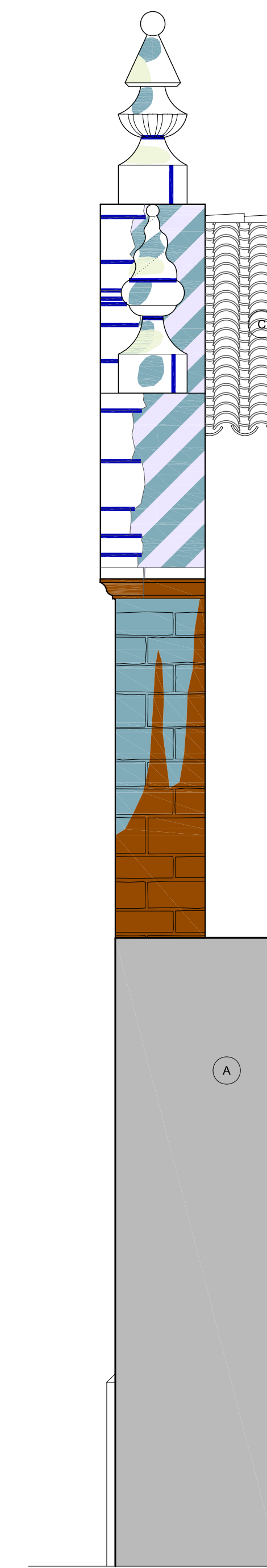
GEOMETRIA AD QUADRATUM DE LA FACHADA



CORONAMIENTO



FACHADA PRINCIPAL



PARAMENTO LATERAL

- A. Edificio adyacente
- B. Campanario
- C. Cubierta de la iglesia

CUADRO DE CONSERVACIÓN

- 1. Decoración pétreo y sillería**
- Mortero de juntas degradado o inexistente
 - Fractura de piedra con pérdida de volumen
 - Piedra disgregada con pérdida de volumen
 - Restos de pátina original
 - Biodeterioro (colonias de microflora)
 - Depositos superficiales (polvo, detritus, hollín)
 - Reparaciones con mortero
 - Presencia de sales
 - Pasamanos metálico
- 2. Paramento con revoco de despiece de sillares fingidos**
- Pérdida total del revoco
 - Improntas de despiece fingido
 - Biodeterioro (colonias de microflora)
 - Pintura posterior
 - Presencia de sales
 - Revoco disgregado
 - Cable eléctrico
- 3. Paramento con revoco ordinario y mampostería**
- Reparaciones con mortero
 - Biodeterioro (colonias de microflora)
 - Baldosas rotas

