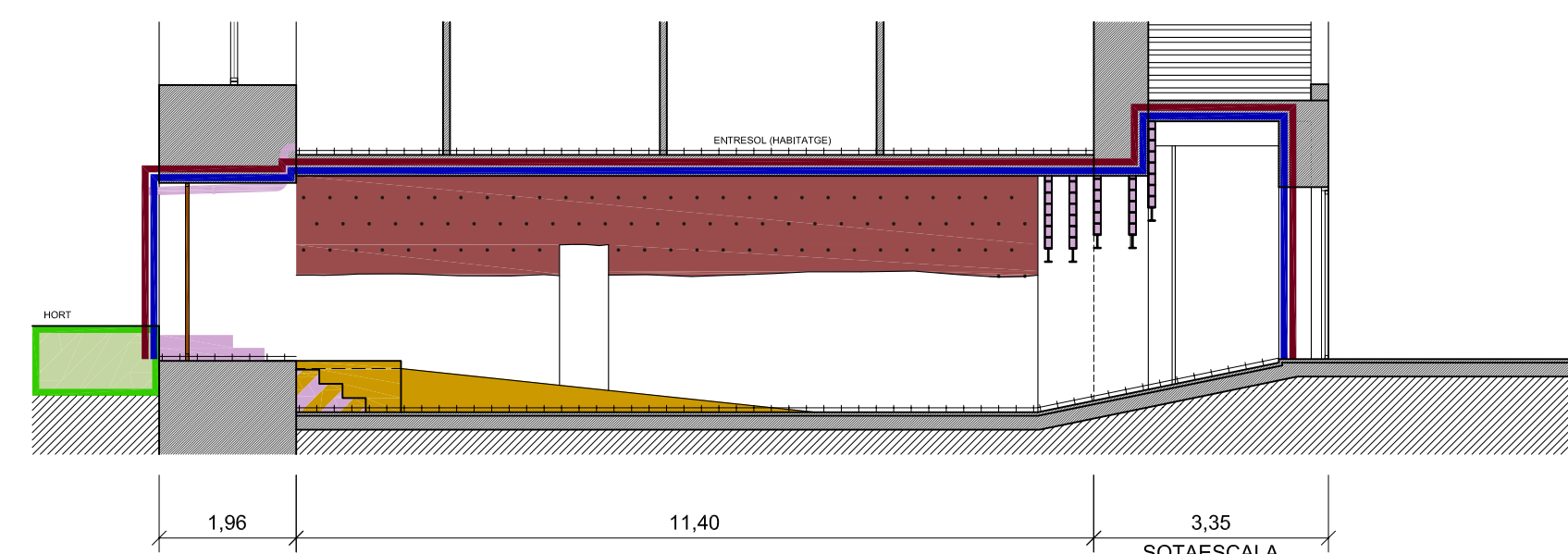
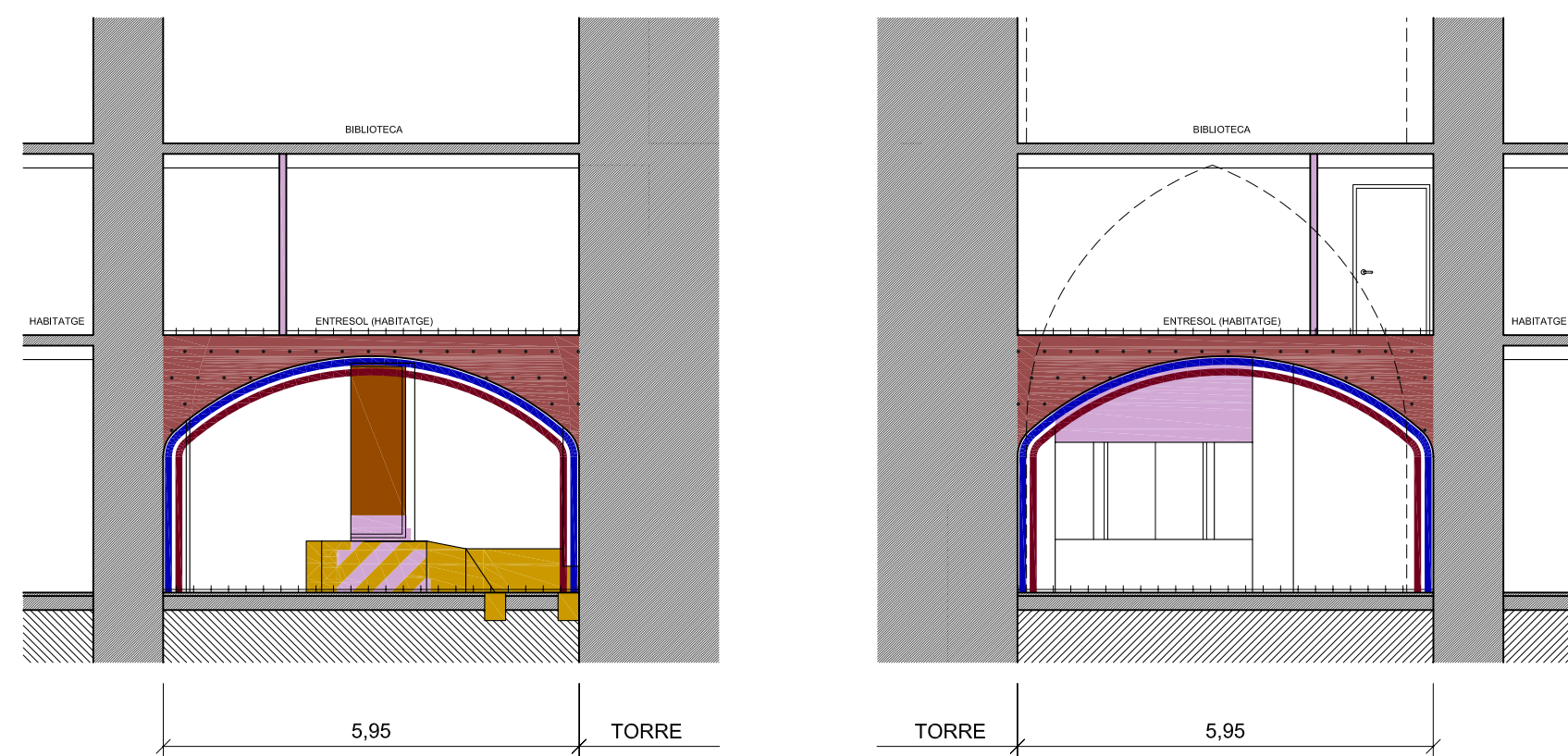


PLANTA VOLTA



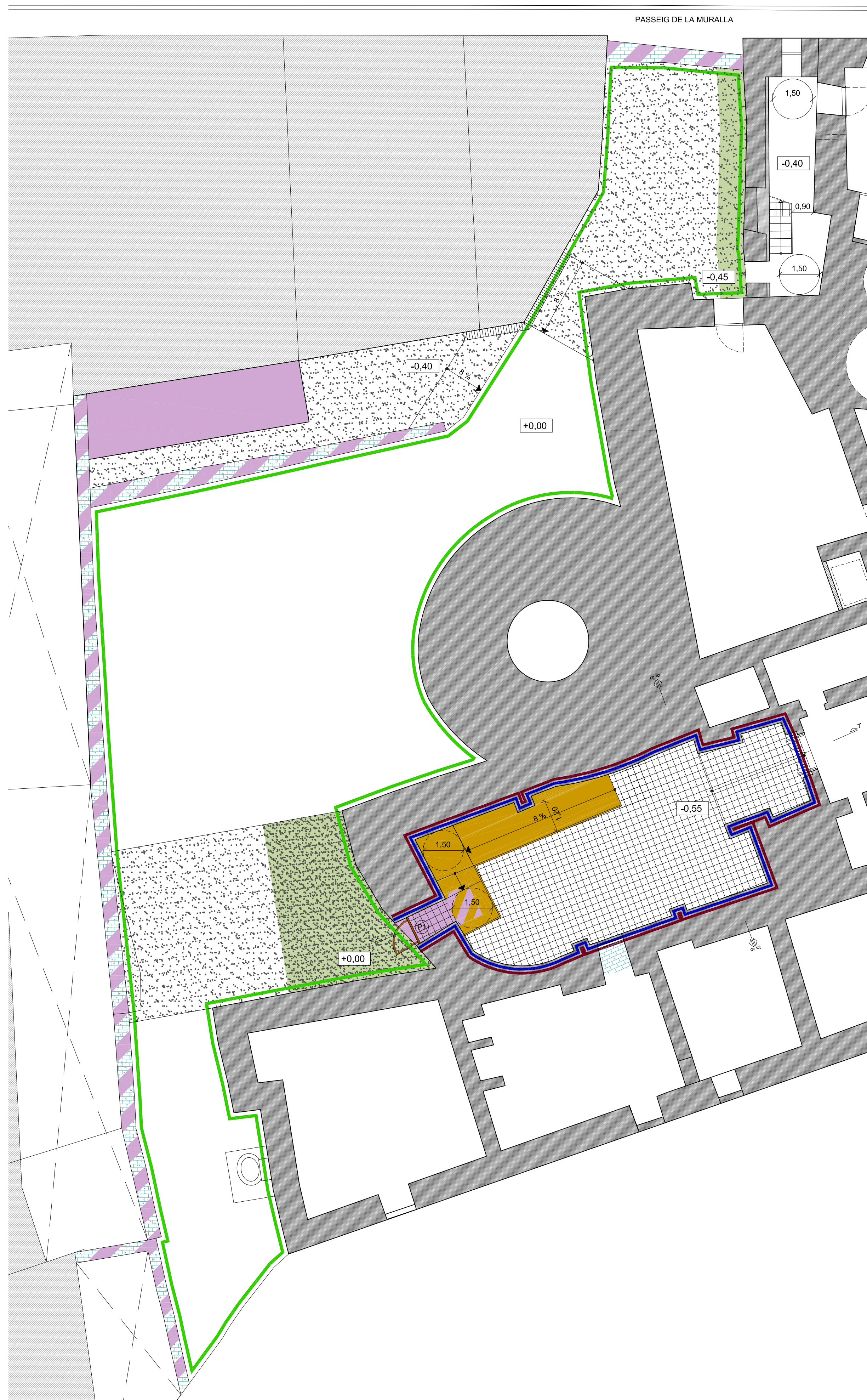
SECCIÓ 7-7'



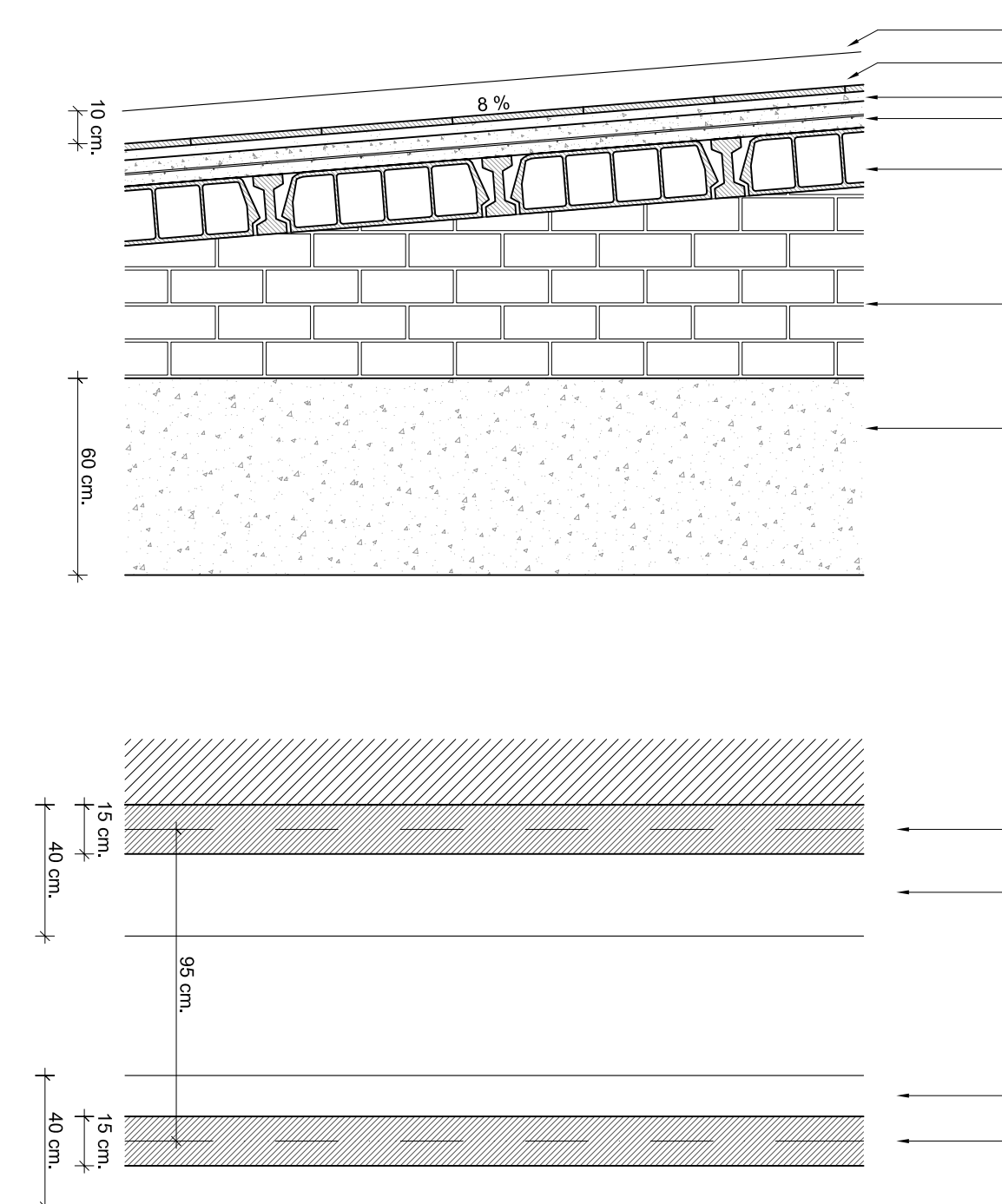
SECCIÓ 8-8'

SECCIÓ 9-9'

SALA AMB VOLTA



HORT ANTIC I PLANTA BAIXA DE SALA AMB VOLTA



RAMPA

E. 1/20

1. Rases de cimentació de 60 cm de fondària i 40 cm d'amplària reomplertes amb formigó de HA-25/P/20/ armat amb acer en barres corrugades B 500 S.
2. Paret estructural de 14 cm de gruix, de fàbrica de maó calat col·locada amb morter de ciment portland, amb una proporció en volum 1:4, elaborat a l'obra.
3. Base inclinada de biguetes de formigó pretesat de 18 cm d'alçària, col·locades cada 70 cm i de revoltó ceràmic.
4. Capa de compressió de 8 cm de gruix de formigó de 200 kg/m<sup>3</sup>, amb una proporció en volum 1:3:6, elaborat a l'obra i armada amb una malla electrosoldada de barres corrugades d'acer B 500 T.
5. Capa de anivellació de 3 cm de gruix de morter de ciment portland, amb una proporció en volum 1:4, elaborat a l'obra.
6. Paviment antilliscant.
7. Element de protecció lateral (10 cm. d'alçària)

### Quadre d'intervencions

#### Treballs en sòl i enderrocs

- Enderroc / Sanejament
- Anivellació i drenatge de terreny / Retirada de runa
- Excavació amb supervisió arqueològica

#### Treballs en murs

- Sanejament de junts / ataconat de junts
- Restitució de maçoneria

#### Treballs en volta i rampa

- Consolidació de maçoneria (volta)
- Formació de rampa

#### Treballs en tancament practicable

- Tancaments nous

#### Treballs en revestiments i paviments

- Eliminació d'arrebossats / Enguixats
- Arrebossats nous
- Paviments nous exteriors
- Paviments nous interiors



PROJECTE: RESTAURACIÓ DE PART NORD-OEST DEL CASTELL-PALAU  
 Exp.núm. 2008/6279 Data: 05/2009  
 SITUACIÓ: SANTA COLOMA DE QUERALT (Conca de Barberà) L'ARQUITECTA:  
 PLÀNOL: ESTAT DE CONSERVACIÓ (SV, AH) Vera Hofbauerová COL·LABORADOR  
 08 PLANTA I SECCIONS Ignasi Femenia Larrosa  
 Escala: 1/100 i 1/20