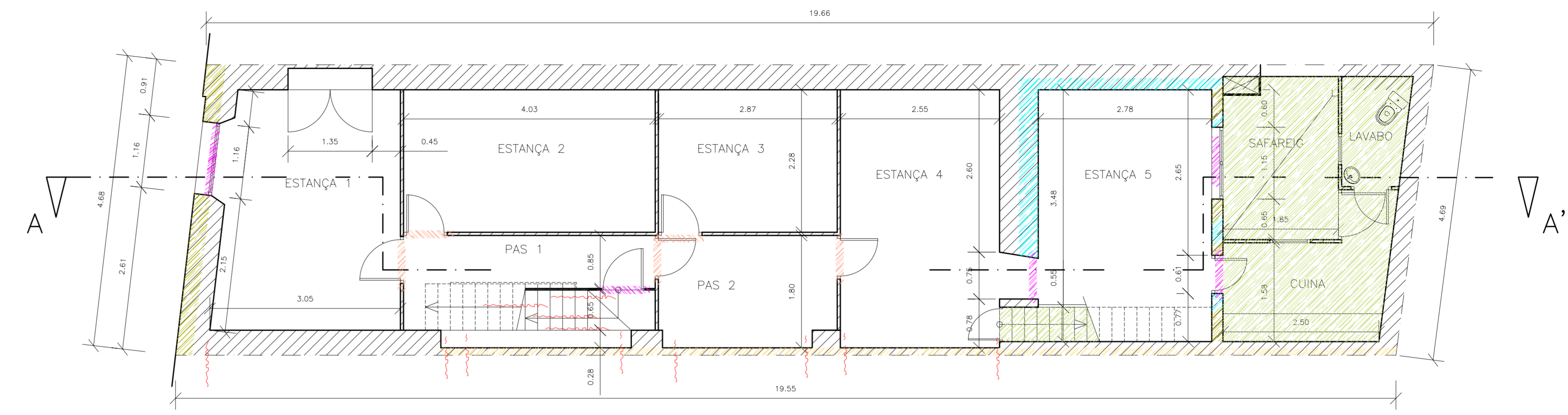
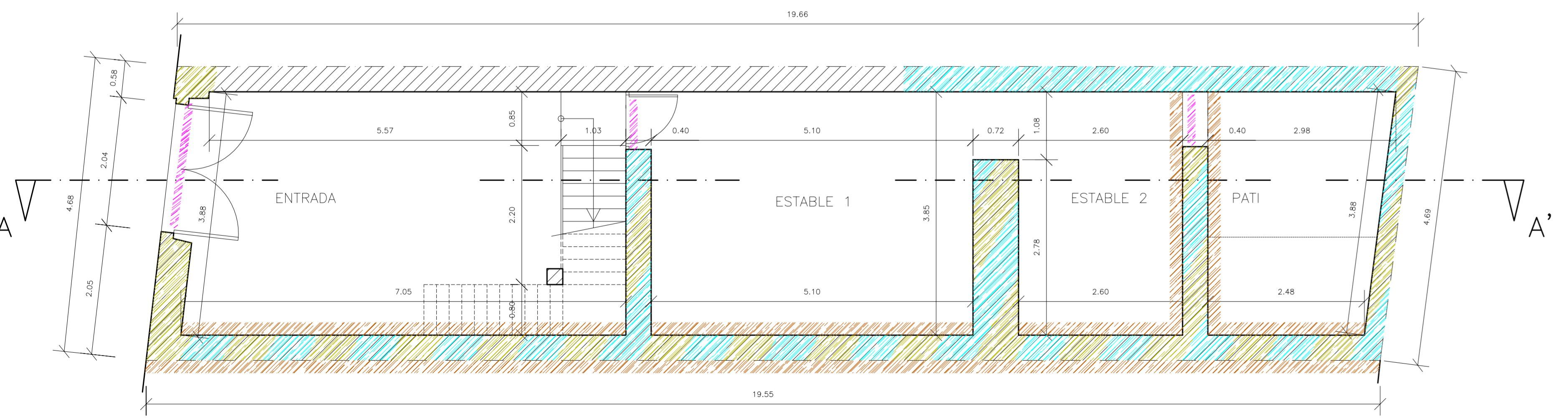


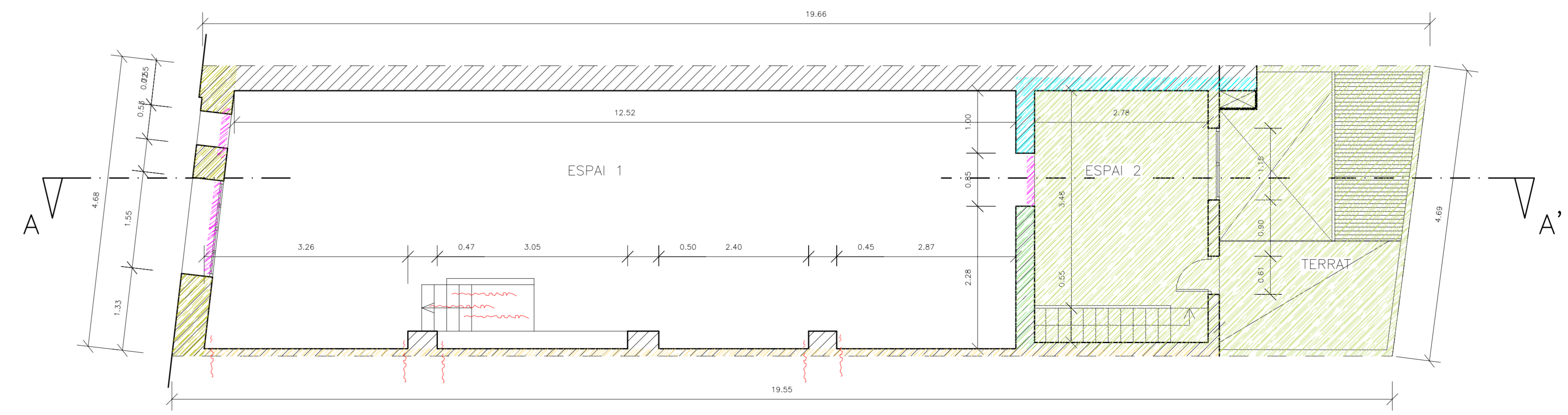
Planta Entresol



Planta Primera



Planta Baixa



Planta Golfa

- QUADRE D'ESTAT DE CONSERVACIÓ
- 1.- DANYS EN PARETS DE CÀRREGA I FONAMENTS
 - Esquerdes i fissures
 - Gruix insuficient
 - Morter de junts degradat
 - Fonaments insuficients
 - Humitats
 - 2.- DANYS EN SOSTRES, TEULADA I ESCALES
 - Humitats
 - Fongs
 - Insectes xilòfags
 - Teules desplaçades
 - Sostre amb pèrdua parcial de capacitat portant
 - Esquerdes i fissures
 - 3.- DANYS EN PARETS DIVISÒRIES I TANCAMENT PRACTICABLE
 - Esquerdes i fissures
 - Porta / finestra degradada
 - Porta / finestra ruïnosa
 - 4.- VOLUMS CONSTRUÏTS AFEGITS POSTERIORMENT
 -
 - 5.- INSTAL·LACIONS ELÈCTRIQUES I DE LAMPISTERIA
 - Les dues classes d'instal·lacions són mínimes i sense funcionament